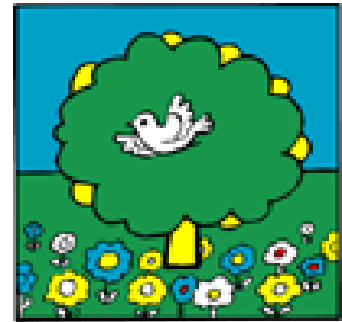


# Wir sammeln leere Druckerpatronen

## Warum leere Patronen einsammeln?

Mehr als die Hälfte aller Familien in Deutschland hat einen Computer und dazu einen Drucker. Jährlich werden über 100 Millionen Druckerpatronen einfach in den Papierkorb geworfen, Patronen sind chemischer Abfall, sie sind also umweltschädlich.

Bei unserem Partner **Print & Collect** bekommen diese Patronen ein neues Leben. Mit Hilfe modernster Techniken werden die eingesammelten Patronen gereinigt und neu befüllt. Dadurch kann jede Patronen 7-8 Mal öfter benutzt werden.

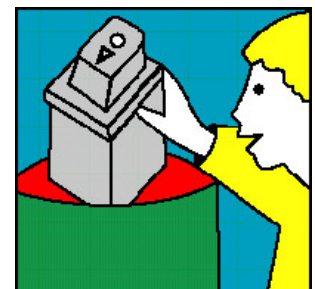


**Bitte werfen Sie leere Patronen nicht weg,  
helfen Sie uns beim einsammeln !**

**Sammelstelle: Kath. öffentl. Bücherei, Kirchenstr. 26,  
Degerndorf/Inn** (Mo 18-19 Uhr, Do 16-18 Uhr, So 11-12 Uhr)

## Schützt unsere Umwelt !

85% aller Patronen die in Deutschland verwendet werden, können recycelt werden. Nicht nur unsere Umwelt hat einen Nutzen davon. Mit jeder recycelbaren Patrone wird auch unsere Jugendarbeit aktiv unterstützt!



## Welche Patronen können wiederverwendet werden?

(Bitte die ausgehängte, aktuelle Sammelliste beachten!)

### ***Tintenpatronen***

- ✓ Alle HP (Hewlett Packard) Tintenpatronen
- ✓ Alle Lexmark Tintenpatronen
- ✓ Canon Patronen, Typen BC-02, BC-05, BC-20, BX-2 en BX-3

### ***Tonerkartuschen***

- Alle HP Toner
- Alle Lexmark Toner
- Alle Canon-Toner

Zum Beispiel:

Epson Patronen und übrige Canon-Patronen bitte nicht einsammeln. Diese sind nicht geeignet für die Wiederverwendung



hp



Canon



hp Toner